

ATH055

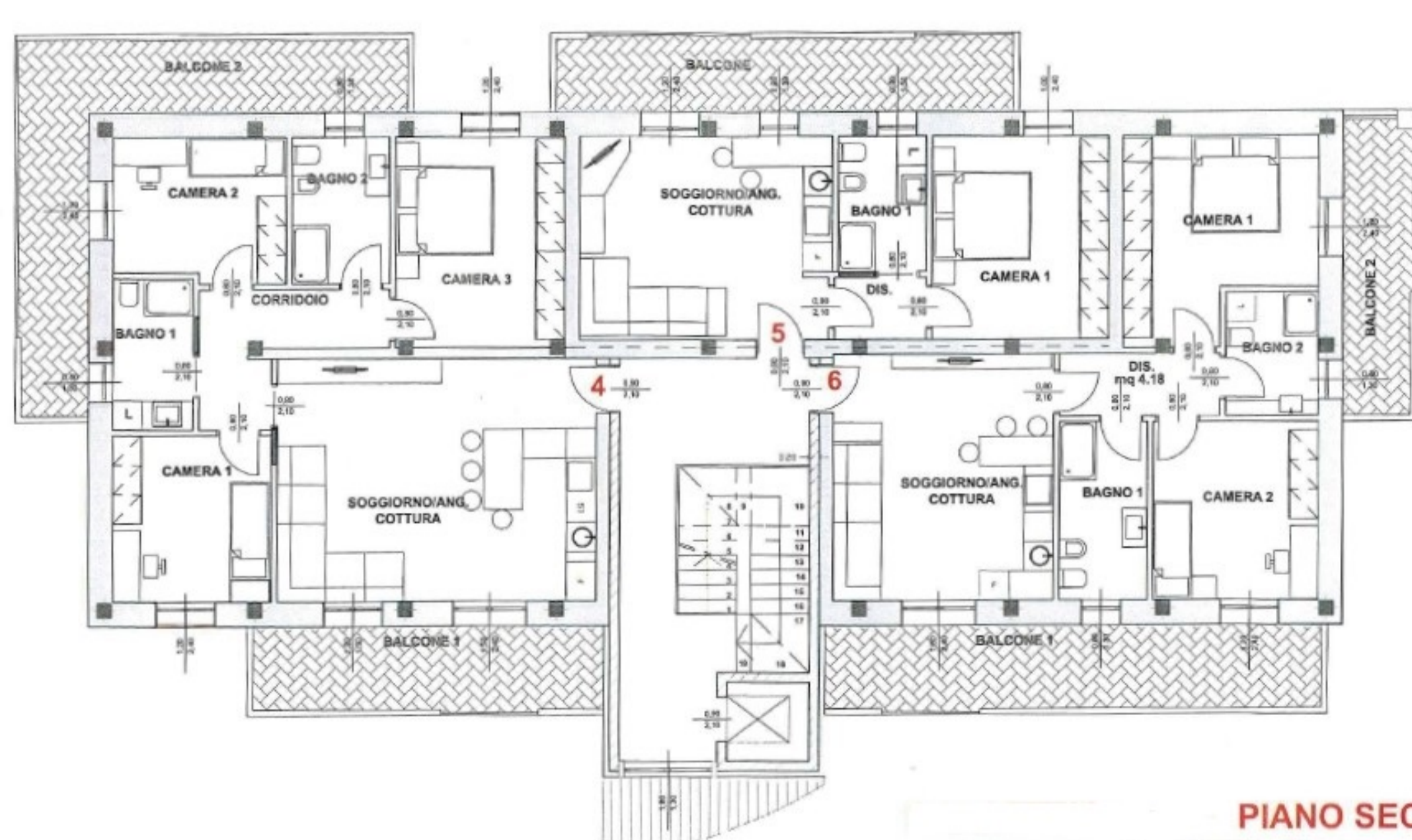
Richiesta: € 0 Locali: 0 Mq. unità: 0 Piano/Stato unità: Terreno, primo, secondo e terzo / In costruzione

| | |
|----------------------------------|--|
| Tipologia: | Palazzina Cantiere |
| Contratto: | Vendita |
| Comune: | PAVIA |
| Zona: | Borgo Ticino |
| Anno costruzione: | 0 |
| Piani/Stato fabbricato: | Terreno, primo, secondo e terzo / In costruzione |
| Piano/Stato unità: | Terreno, primo, secondo e terzo / In costruzione |
| Trattativa: | - |
| Spese condominiali: | 0.00 |
| Disponibilità: | CONSEGNA PRIMAVERA 2025 |
| Serramenti: | Vedi sunto di capitolato |
| Pavimenti e Rivestimenti: | Vedi sunto di capitolato |
| Riscaldamento: | Centralizzato con i contabilizzatori |
| Accessori: | - |

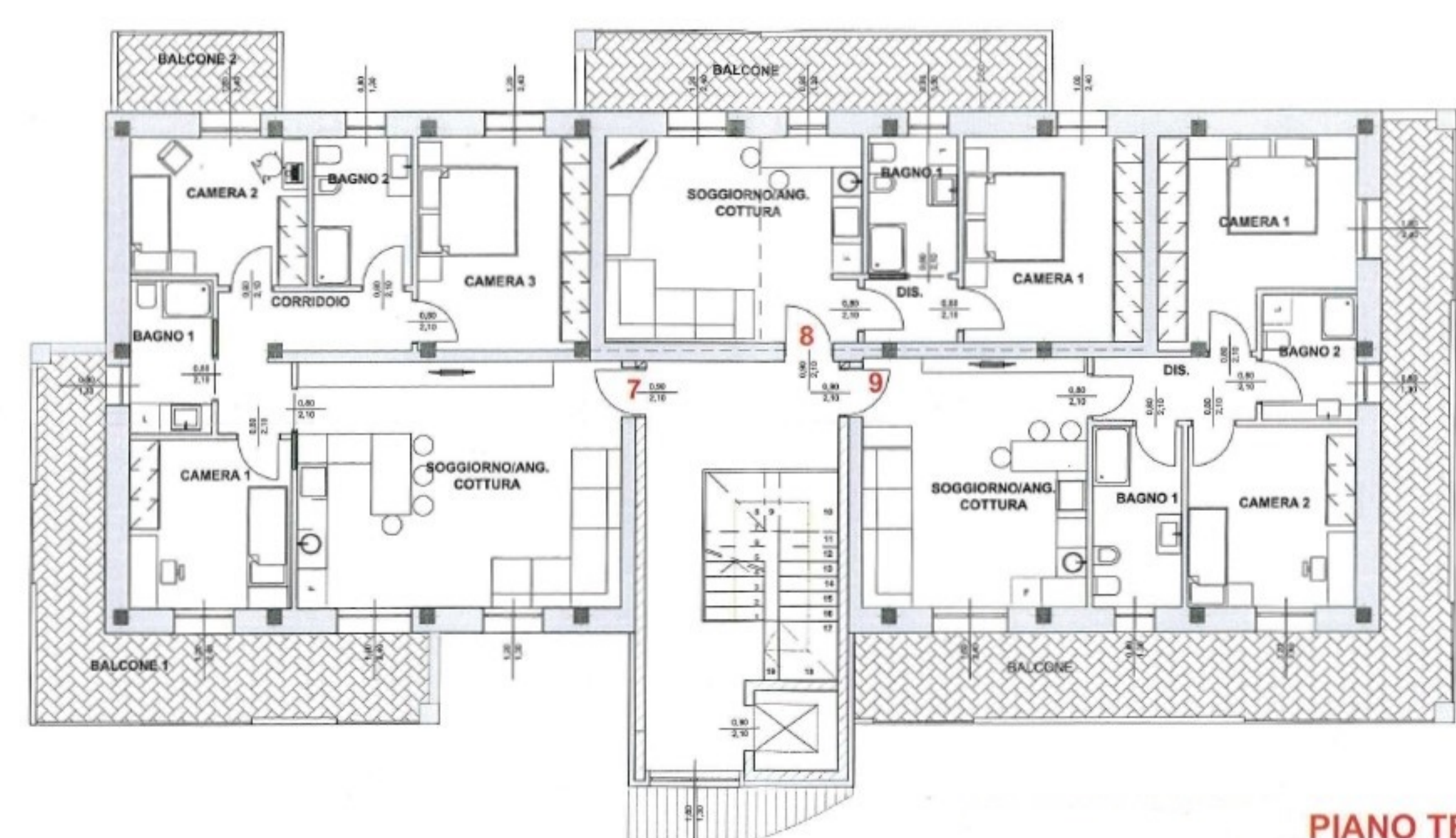
Descrizione:

PAVIA Borgo Ticino In nuovo residenziale dalla elevata coibentazione termica ed acustica, attraverso le migliori e avanzate tecnologie volte al raggiungimento della classe energetica più efficiente, dotato di ascensore, impianto fotovoltaico e di un ottimo capitolato, disponibili al secondo e al terzo ed ultimo piano APPARTAMENTI, dal bilocale al trilocale e quadrilocale, dotati di doppi servizi, balconi e terrazzi, cantine, posti auto ed autorimesse. CONSEGNA PRIMAVERA 2025 Classe di progetto A

Planimetria:



PIANO SECONDO



PIANO TERZO

SUNTO DI CAPITOLATO

- Elevata coibentazione termica e acustica attraverso le migliori e avanzate tecnologie per il raggiungimento della Classe A
- Appartamenti consegnati tinteggiati
- Pavimenti in gres porcellanato di prima scelta marca Conca, Herberia, Rondine o similari
- portoncino d'ingresso blindato
- porte interne delle abitazioni tipo cecco, tamburate, a finitura liscio, colore bianco o noce nazionale, oppure lamine
- porte autorimessa basculanti motorizzate
- serramenti in PVC colore bianco con vetrocamera e dotati di sistema con ante a ribalta e dotate di sistema antieffrazione
- zanzariere
- avvolgibili in alluminio coibentato e motorizzate e con gestione di comando locale
- impianto di riscaldamento e di acqua calda centralizzato con sistema ibrido composto con pompa di calore con funzionamento elettrico e caldaia a condensazione funzionante a gas metano di prima marca
- impianto fotovoltaico con idoneo bollitore
- riscaldamento a pavimento con contabilizzatori di calore per ogni alloggio e contabilizzatori di consumo per la distribuzione di acqua calda/fredda
- sanitari della IDEAL STANDARD serie Thesi, Esedra – GLOBO Grace o similari e rubinetteria IDEAL STANDARD serie Cernix o similari
- aria condizionata tipo a split
- impianto elettrico i frutti utilizzati della ditta VIMAR serie Piana o similari
- predisposizione allarme
- cancello carraio automatizzato
- videocitofono
- aeree a verde consegnate seminate e piantumate